

VI.3. LES PHOTOMONTAGES

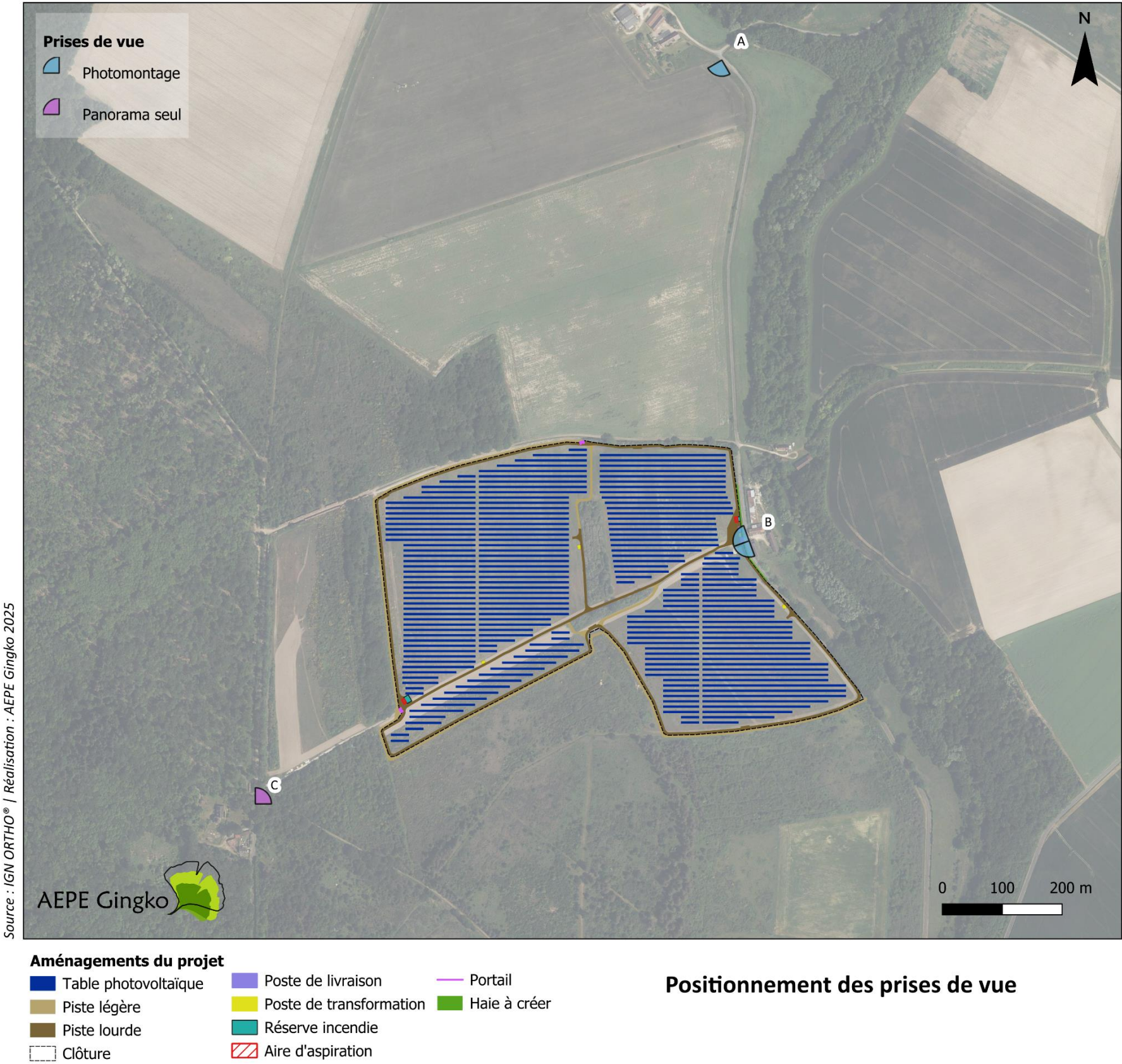
L’analyse paysagère et patrimoniale a permis de cibler et de hiérarchiser les principaux enjeux liés au projet (lieux de vie, axes de communication...). En se basant sur ces éléments, le positionnement des prises de vue est défini (cf. carte ci-contre).

Deux photomontages ont ainsi été positionnés aux endroits suivants :

- Photomontage A : Frange sud du hameau de Garnus ;
- Photomontage B (divisé en deux parties en raison de l’emprise horizontale du projet) : Frange ouest du hameau des Réaux ;

Un panorama simple est également présenté pour illustrer le contexte boisé à l’ouest du projet :

- Panorama C : Abords nord des hameaux des Rois et de la Pinade.



Carte 18 : Positionnement des photomontages

PHOTOMONTAGE A : DEPUIS LA FRANGE SUD DU HAMEAU DE GARNUS



Figure 8 : Photomontage A – état initial – 120°



Figure 9 : Photomontage A – simulation avec projet – 120°

Le projet n’est pas visible sur cette simulation visuelle car il est entièrement masqué par la légère variation de relief située entre le point d’observation et le site d’implantation.

PHOTOMONTAGE B (PARTIE GAUCHE) : DEPUIS LA FRANGE OUEST DU HAMEAU DES RÉAUX



Figure 10 : Photomontage B (partie gauche) – état initial – 120°



Figure 11 : Photomontage B (partie gauche) – simulation avec projet – 120°

Le projet est ici perceptible de l'autre côté de la route. La haie située le long de la clôture filtre fortement les vues, mais les panneaux photovoltaïques et les postes techniques restent visibles en raison de leur proximité. Le portail crée une interruption ponctuelle dans la haie et une perspective plus ouverte vers le projet.

PHOTOMONTAGE B (PARTIE DROITE) : DEPUIS LA FRANGE OUEST DU HAMEAU DES RÉAUX



Figure 12 : Photomontage B (partie droite) – état initial – 120°



Figure 13 : Photomontage B (partie droite) – simulation avec projet – 120°

Le projet est ici perceptible de l'autre côté de la route. La haie située le long de la clôture filtre fortement les vues, mais les panneaux photovoltaïques et les postes techniques restent visibles en raison de leur proximité. Le portail crée une interruption ponctuelle dans la haie et une perspective plus ouverte vers le projet.

PANORAMA C : DEPUIS LES ABORDS NORD DES HAMEAUX DES ROIS ET DE LA PINADE



Figure 14 : Panorama C – état initial – 120°

Le contexte boisé de ce point de prise de vue met en évidence le fait que le projet n'est pas visible depuis ce lieu d'observation situé au sud-ouest du site d'implantation.